

台灣糖業股份有限公司高雄區處標售土地及地上物明細表

(民國114年第2批次)

標號	土地標示						都市計畫或使用編定 (僅供參考)	單位底價 (元/m ²)	本筆底價 (元)	土地總底價 (元)	本標土地及地上物總底價 (元)	本標押標金 (元)	土地現況 (僅供參考)	備註									
	縣市	鄉鎮區	段	小段	地號	面積(m ²)																	
1133558041	高雄市	新興區	新興	二	1538	140.00	第二種特定商業專用區	215,000	30,100,000	30,100,000	30,105,237	6,021,000	空地	1、本地價款需一次繳付或銀行貸款-得標人自行洽貸。 2、本案土地臨10米興華路。 3、本案土地按現狀辦理標售，如有被占耕、占用或占建等情事，均由得標人自行負責處理，倘有既成巷道、水路應維持其通行與暢通，投標人投標前應自行查明及前往現場勘查，本區處不負點交、鑑界及補償之責。									
															地上物明細及坐落						數量	建築面積 (m ²)	地上物總底價 (元)
															地上物名稱			坐落					
															菱形網圍籬			同土地標示					
1133558042	高雄市	鳳山區	過埤		86-2	55.06	農業區	75,000	4,129,500	4,129,500	4,129,500	825,000	現況為空地 地上有交通號誌	1、本地價款需一次繳付。 2、本案土地臨20米過勇路。 3、本案土地按現狀辦理標售，如有被占耕、占用或占建等情事，均由得標人自行負責處理，倘有既成巷道、水路應維持其通行與暢通，投標人投標前應自行查明及前往現場勘查，本區處不負點交、鑑界及補償之責。									
															地上物明細及坐落						數量	建築面積 (m ²)	地上物總底價 (元)
地上物名稱			坐落																				
無																							
1133558043	高雄市	鳳山區	過埤		86-3	3.92	農業區	75,000	294,000	294,000	294,000	58,000	現況為空地 地上有電桿及公車站牌	1、本地價款需一次繳付。 2、本案土地臨20米過勇路。 3、本案土地按現狀辦理標售，如有被占耕、占用或占建等情事，均由得標人自行負責處理，倘有既成巷道、水路應維持其通行與暢通，投標人投標前應自行查明及前往現場勘查，本區處不負點交、鑑界及補償之責。									
															地上物明細及坐落						數量	建築面積 (m ²)	地上物總底價 (元)
															地上物名稱			坐落					
															無								

接續下頁

台灣糖業股份有限公司高雄區處標售土地及地上物明細表

(民國114年第2批次)

標號	土地標示						都市計畫或使用 編定 (僅供參考)	單位底價 (元/m ²)	本筆底價 (元)	土地總底價 (元)	本標土地及地 上物總底價 (元)	本標押標金 (元)	土地現況 (僅供參考)	備註
	縣市	鄉鎮區	段	小段	地號	面積(m ²)								
1 1 3 3 5 5 8 0 4 4	高雄市	林園區	林子邊	一	1-8	391.00	農業區	12,500	4,887,500	4,887,500	4,887,500	977,000	1、現況為承租人建築鐵皮屋及水路使用。 2、本案土地為本公司出租地，現有占建承租人建築鐵皮屋使用，依土地法第104條規定承租人有優先購買權，另本案土地租賃期間自113年1月1日至116年12月31日止，依民法第425條第1項規定該租約對得標者繼續存在。 3、本案土地內有提供農田水利署使用之灌溉溝渠，依農田水利法規定，得標人仍應繼續提供使用。	1、本地價款需一次繳付。 2、本案土地臨5米林園北路408巷200弄。 3、本案土地按現狀辦理標售，如有被占耕、占用或占建等情事，均由得標人自行負責處理，倘有既成巷道、水路應維持其通行與暢通，投標人投標前應自行查明及前往現場勘查，本區處不負點交、鑑界及補償之責。
	地上物明細及坐落							數量	建築面積 (m ²)	地上物總底價 (元)				
	地上物名稱		坐落											
	無													

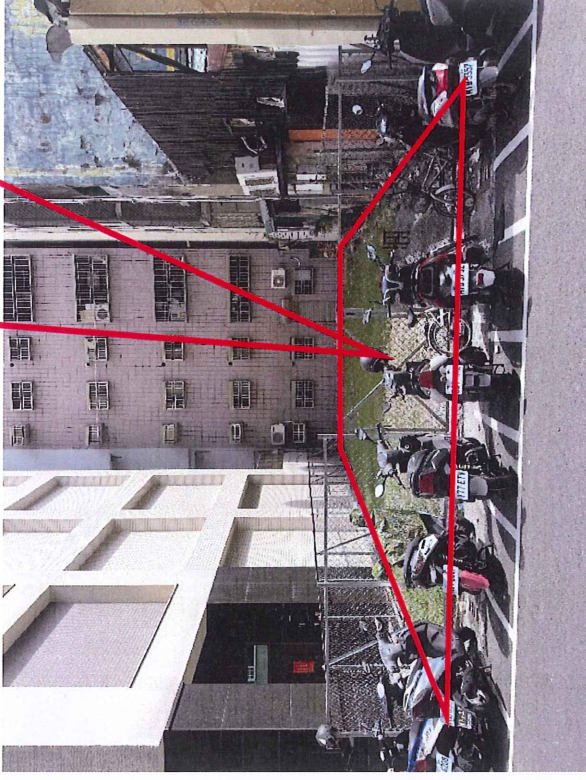
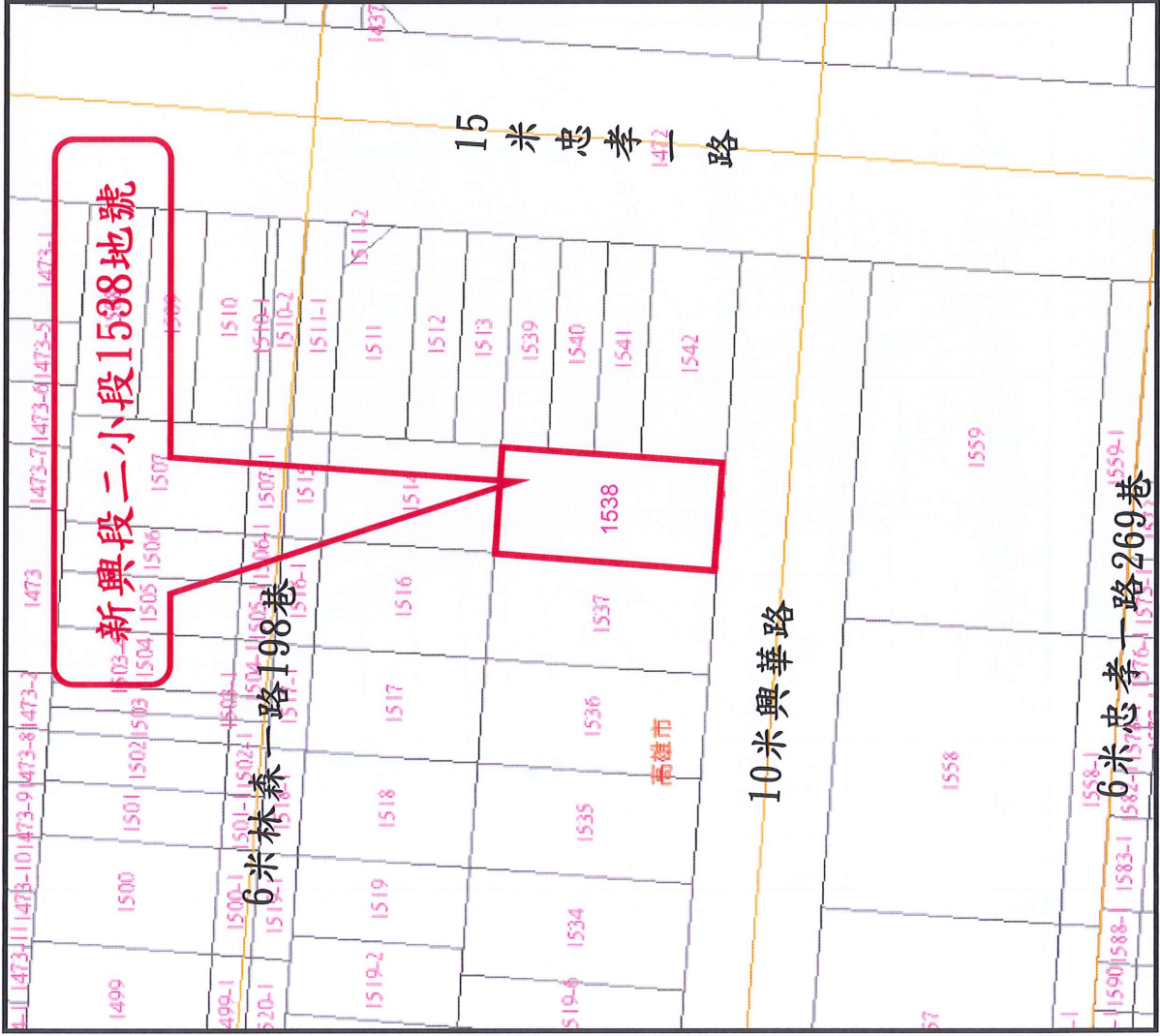
公告、購標時間：114年2月13日~114年2月27日。

開標時間：114年3月3日上午10時，本區處第一會議室。

請參閱本公司資產公告網站：<http://www.taisugar.com.tw>



新興段二小段1538地號

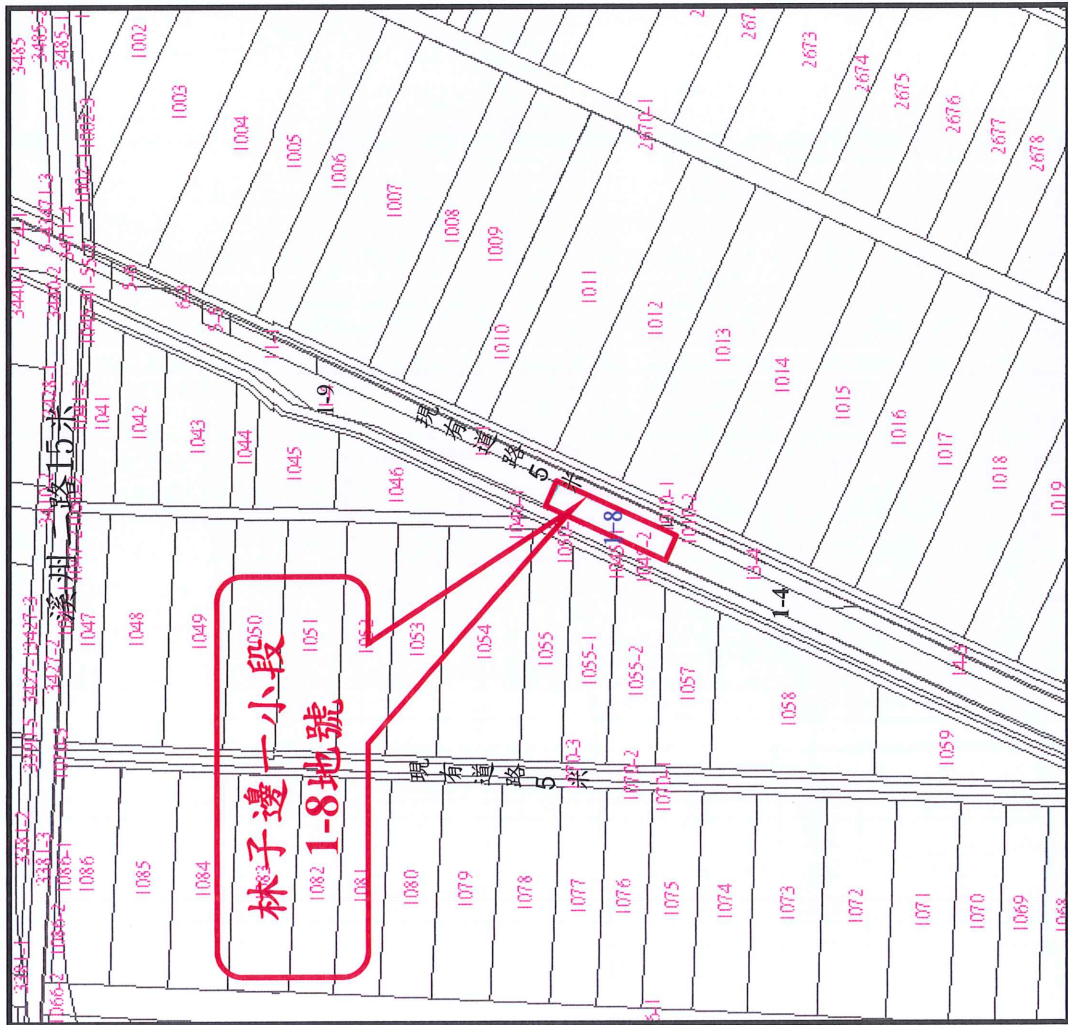


土地坐落：

高雄市新興區新興段二小段
1538地號，計1標案。

標售地

圖示照片僅供參考，有關現地狀況
(依現況出售)，請自行前往實地查看。



林子邊一小段1-8地號



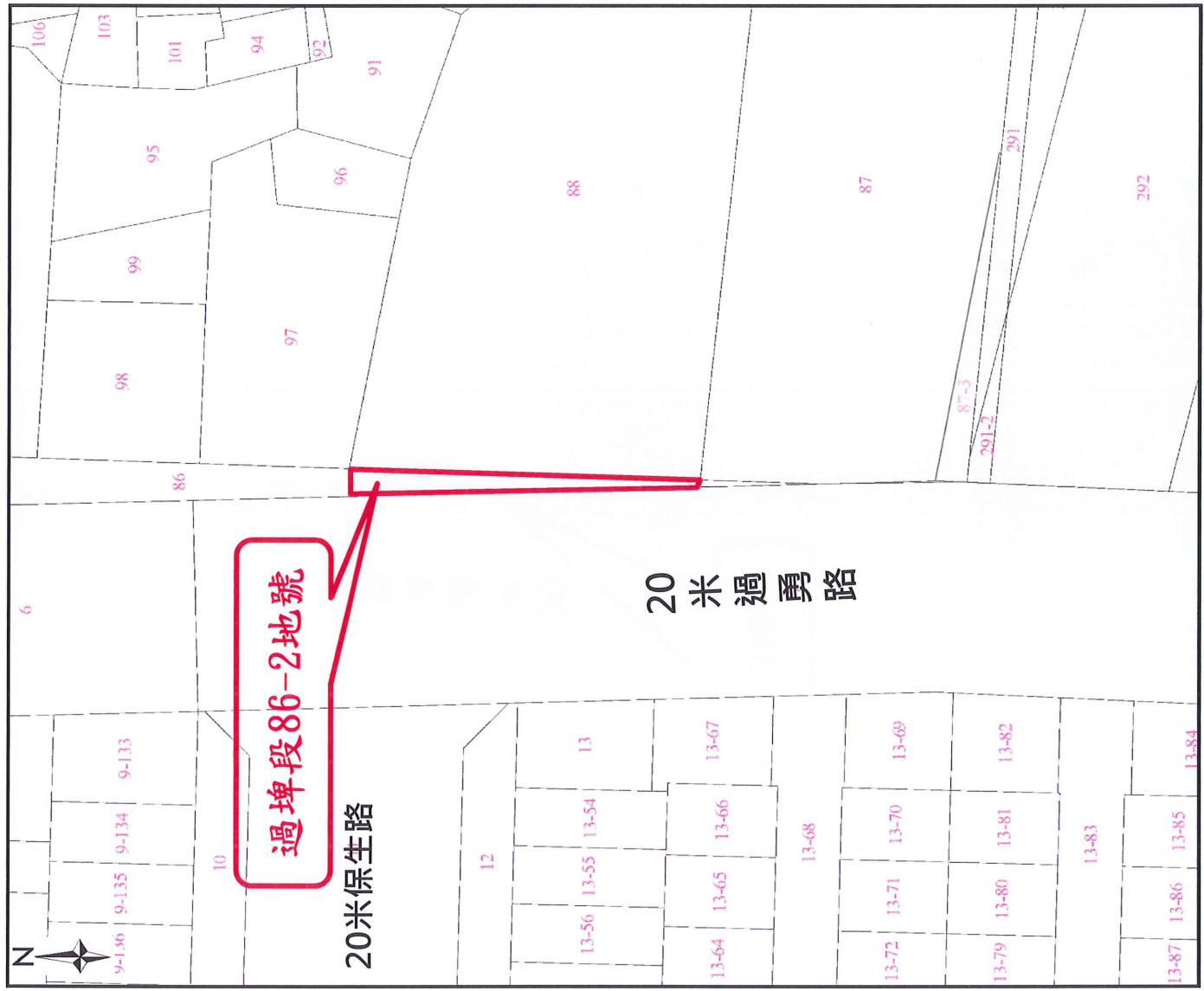
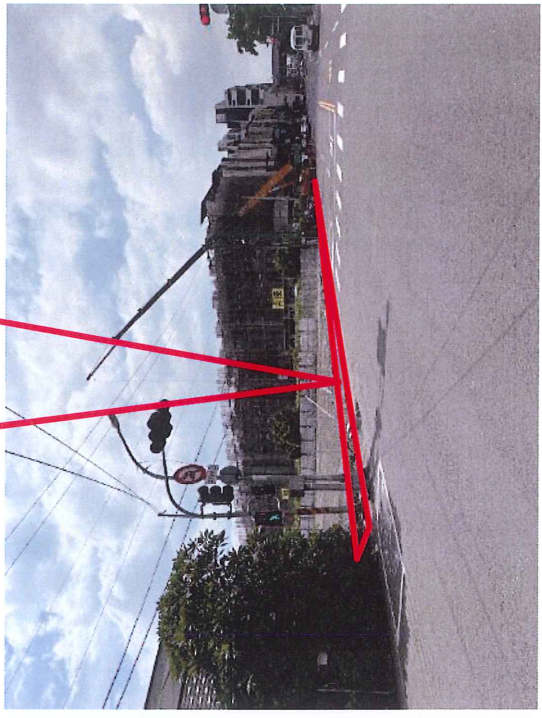
土地坐落：

高雄市林園區林子邊段一小段
1-8地號，計1標案。

 標售地

圖示照片僅供參考，有關現地狀況
(依現況出售)，請自行前往實地查看。

過埤段86-2地號



土地坐落：

高雄市鳳山區過埤段86-2地號，
計1標案。

標售地

圖示照片僅供參考，有關現地狀況
(依現況出售)，請自行前往實地查看。

